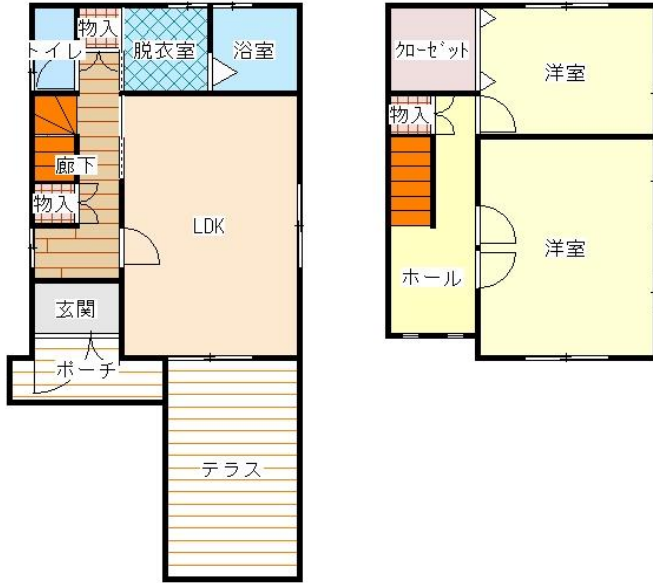


2. 売一戸建住宅等

| | | | |
|--------|--|------|--|
| 社内管理項目 | | 物件番号 | |
|--------|--|------|--|



| | | | | | | | | | | |
|--------------|---------------------------------|----------------|----------------|-------|--------|----------------|-----|-------|----------------|--|
| 物件種目 | 中古戸建 | | | | | | | | | |
| 価格 | 総額 | 600 | 万円 | うち消費税 | | 万円 | | | | |
| 所在地 | 滋賀県高島市安曇川町青柳2032番地188 | | | | | | | | | |
| 交通 | JR湖西線 安曇川 駅 2.7km | | | | | | | | | |
| 土地面積 (私道含まず) | 189.06 | m ² | 土地権利 | 所有権 | | | | | | |
| 私道負担 | | m ² | 地目 | 宅地 | | | | | | |
| セットバック | | m ² | 地勢 | 平坦 | | | | | | |
| 接道状況 (種別) | 種別 | 位置指定 | 接面 | m | 方向 | 南 | 幅員 | 4.0 | m | |
| | 種別 | 位置指定 | 接面 | m | 方向 | | 幅員 | | m | |
| 建物面積 | 延べ | 77.01 | m ² | 1階 | 38.92 | m ² | 2階 | 38.09 | m ² | |
| | | | | 3階 | | m ² | その他 | | m ² | |
| 建物構造 | 木造スレートぶき | | | 地上階 | 2 | 階 | 地下階 | | 階 | |
| 間取り | 2LDK | | | 駐車場 | 有 | | | | | |
| 築年月 | 平成12年10月 | | | 増改築年月 | | | | | | |
| 設備・条件 | 浄化槽使用中 (公営下水道併有) オール電化 | | | | | | | | | |
| 都市計画 | 未線引区域 | | | 地域地区 | | | | | | |
| 用途地域 | 無指定 | | | 国土法届出 | | | | | | |
| 建ぺい率 | 70 | % | 容積率 | 200 | % | | | | | |
| その他法令上の制限 | | | | | | | | | | |
| 現況 | 空家 | | | 引渡時期 | 相談 () | | | | | |
| 備考 | 公共下水を使用される場合は宅内下水道工事が別途必要となります。 | | | | | | | | | |

弘徳興業株式会社

TEL 0740-32-1314

FAX 0740-32-2320

宅建免許 滋賀県知事免許(15)287
保証協会 (公社)全国宅地建物取引業保証協会
所属協会 (公社)滋賀県宅地建物取引業協会

Email koutoku1092@yahoo.co.jp
H P https://koutoku-k.jp/
所在地 520-1216 滋賀県高島市安曇川町中央二丁目9番地

| | | | |
|------|-----|--------------|------|
| 取引態様 | 専任 | 担当者 | 特記事項 |
| 広告 | 広告可 | 兼原 徳治 | |
| 報酬 | 相談 | 取引士 兼原 徳治 | |